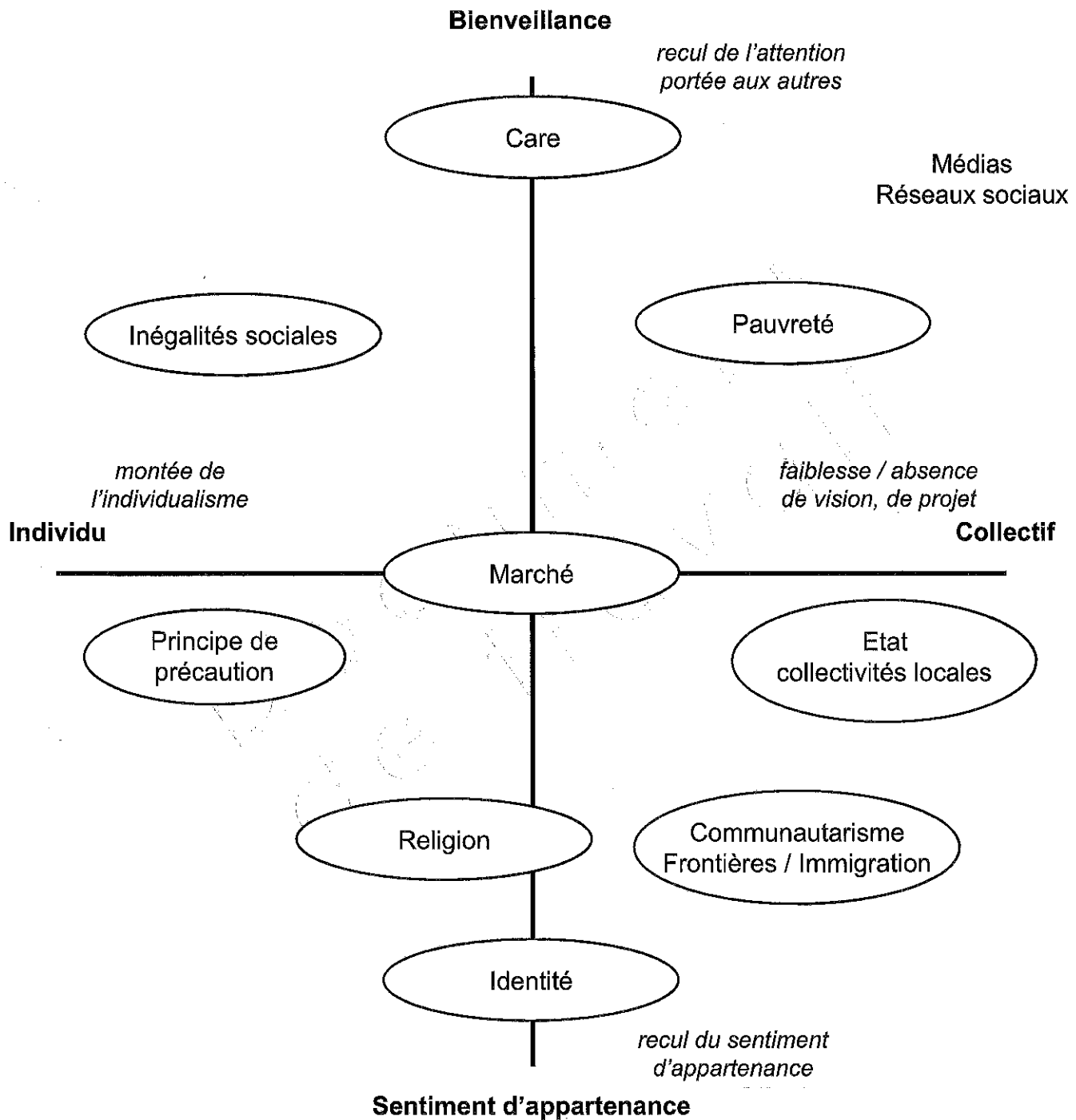
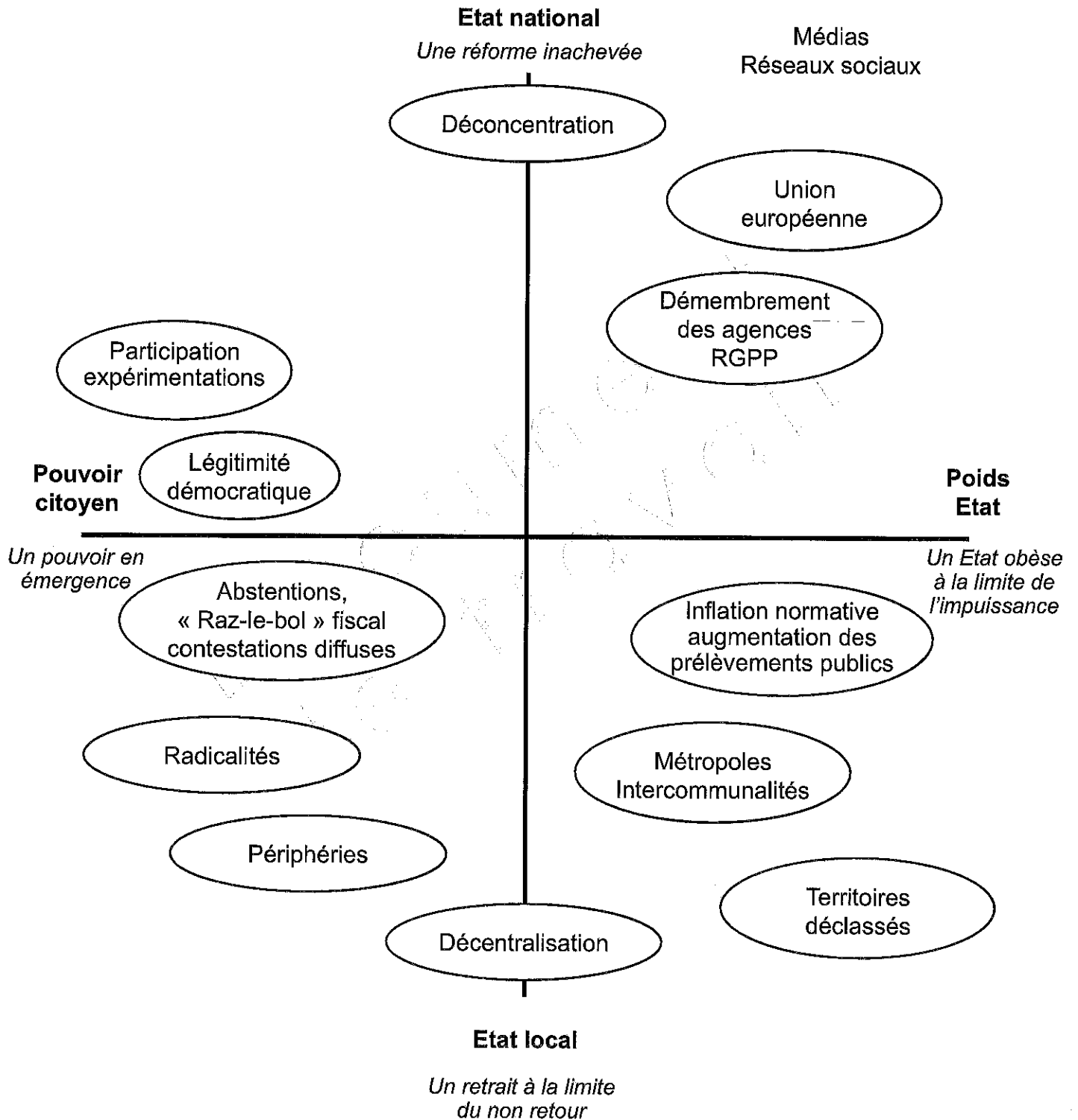


1. le diagnostic

1.1. une société en tension

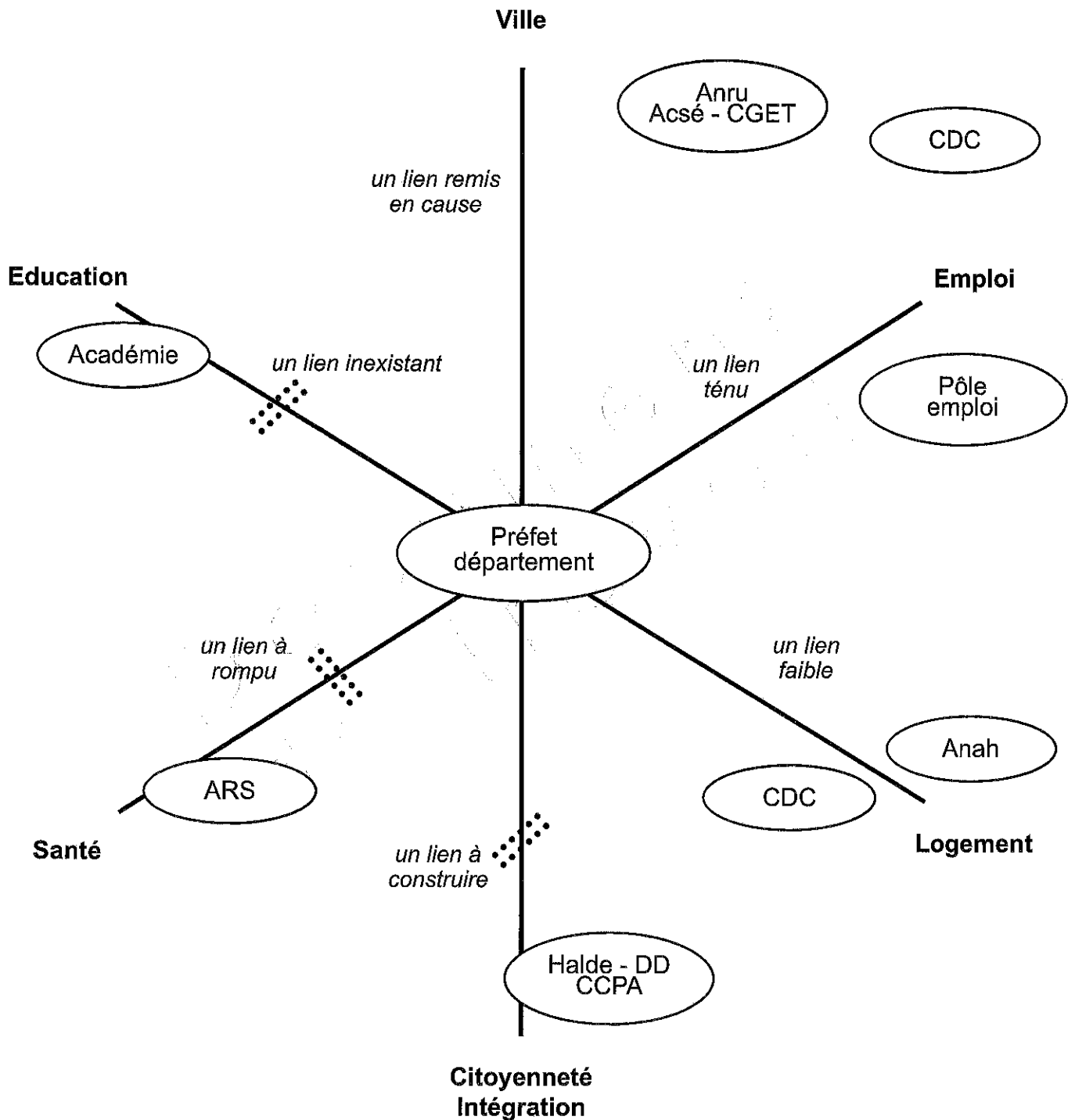


1.2. un Etat sous tension



1.3. la boîte à outils des politiques de cohésion sociale et territoriale

Sous la responsabilité du préfet de département



- Des grandes lois : lutte contre l'exclusion, SRU, CMU, Dalo ...
- Des plans : plan de cohésion sociale 2005, plan de lutte contre la pauvreté 2013 ...