

insertion réussite

orientation

avenir formation



Présentation de l'EPIDE

20 avril 2017

**L'EPIDE,
Révélateur de potentiels**

L'EPIDE : un dispositif au service de jeunes volontaires pour l'insertion

Depuis sa création en 2005, l'EPIDE (Etablissement Pour l'Insertion Dans l'Emploi) a accompagné près de **30 000 jeunes de 18 à 25 ans vers l'emploi ou la formation qualifiante.**

Acteur reconnu dans le domaine de l'insertion des jeunes sortis du système scolaire sans diplôme ni qualification professionnelle, **il les conduit vers un emploi durable et leur permet de vivre une citoyenneté active au quotidien.**

Notre mission : accompagner vers une insertion sociale et professionnelle durable

L'EPIDE accompagne de jeunes volontaires pour une insertion sociale et professionnelle réussie, par la mise en œuvre d'une méthode unique en son genre

L'originalité du dispositif repose sur des équipes pluridisciplinaires qui :

- ❖ garantissent au volontaire un **accompagnement global**
- ❖ opèrent dans un **cadre structurant** : internat de semaine, port d'une tenue uniforme partagée par volontaires et agents, apprentissage de la vie en collectivité, participation de tous aux tâches de service courant
- ❖ offrent à chaque volontaire un **suivi personnalisé**

Un parcours pédagogique personnalisé, faisant une large place à l'éducation à la citoyenneté

Les équipes qui accompagnent le volontaire définissent avec lui un parcours évolutif basé sur 3 axes de travail, qui lui permettent de :

- ❖ construire et réussir son projet professionnel
- ❖ acquérir une formation générale et spécialisée
- ❖ apprendre à prendre soin de soi et des autres

L'éducation à la citoyenneté est la pierre angulaire de la pédagogie de l'EPIDE

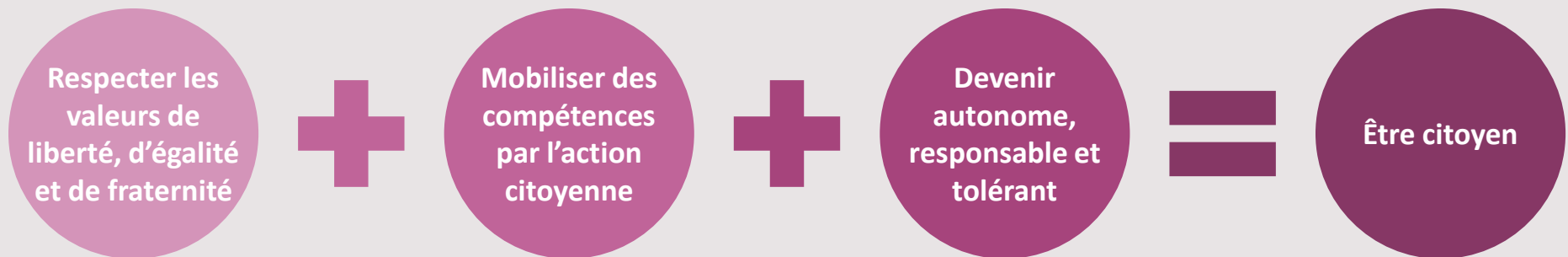
Pour assurer une insertion durable en entreprise et dans la société, l'EPIDE propose aux volontaires de s'engager dans la réalisation d'actions citoyennes concrètes qui contribuent à attester de leur **fort « quotient citoyen »**. **Les volontaires sortant de l'EPIDE sont des acteurs de leur vie professionnelle et de la vie sociale.** Ils sont :

- Motivés
- Autonomes et responsables
- Capables de s'intégrer à un collectif de travail et d'en respecter les règles

Une formation à la citoyenneté pluridisciplinaire

La formation à la citoyenneté proposée par l'EPIDE constitue une forte valeur ajoutée de l'établissement et une originalité par rapport à d'autres structures d'insertion

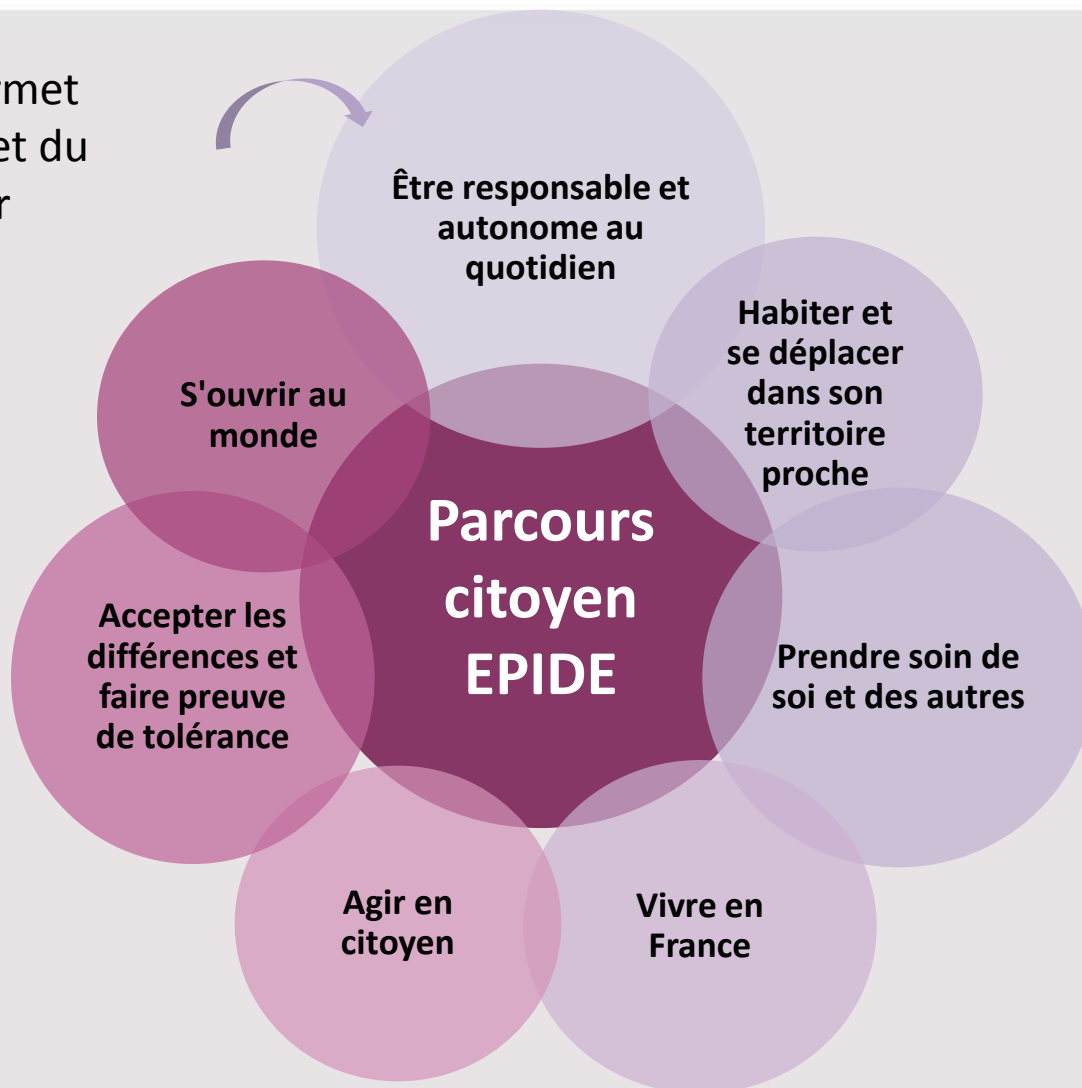
L'EPIDE a développé un **parcours citoyen complet et pluridisciplinaire** : élément structurant de l'accompagnement individualisé, il représente environ 30% de l'emploi du temps des jeunes



Le parcours citoyen développe, via un enseignement interactif et des applications pratiques, des compétences et savoir être transférables, permettant aux volontaires de mieux comprendre leur environnement et d'agir au profit de la communauté. Il favorise ainsi l'insertion sociale, premier pas vers l'insertion professionnelle

Un parcours citoyen basé sur l'action concrète

Le parcours citoyen permet de partir du quotidien et du vécu du volontaire pour l'inciter à s'ouvrir progressivement à son environnement et aux autres



Un parcours de 8 mois vers un emploi durable ou une formation qualifiante

Allocation : 210 € / mois
Prime capitalisée : 90 € / mois

Définition et mise en œuvre du projet professionnel

Technique de Recherche d'Emploi, découverte des métiers, immersions professionnelles
Formation professionnelle de courte durée (CACES, BAFA ...)

Education à la citoyenneté

Le parcours citoyen : un apprentissage actif adapté à la construction de jeunes adultes responsables et autonomes, développant un sentiment d'appartenance à notre société

Remise à niveau et acquisition de diplômes et certificats de compétences

Formation générale (français, mathématiques) et spécialisée (sport, informatique, sécurité routière) permettant l'acquisition de titres et diplômes (Sécurité routière, code de la route, Permis AM / B, certification informatique, premiers secours)

Accompagnement sanitaire et social

Levée des freins à l'insertion sociale et professionnelle

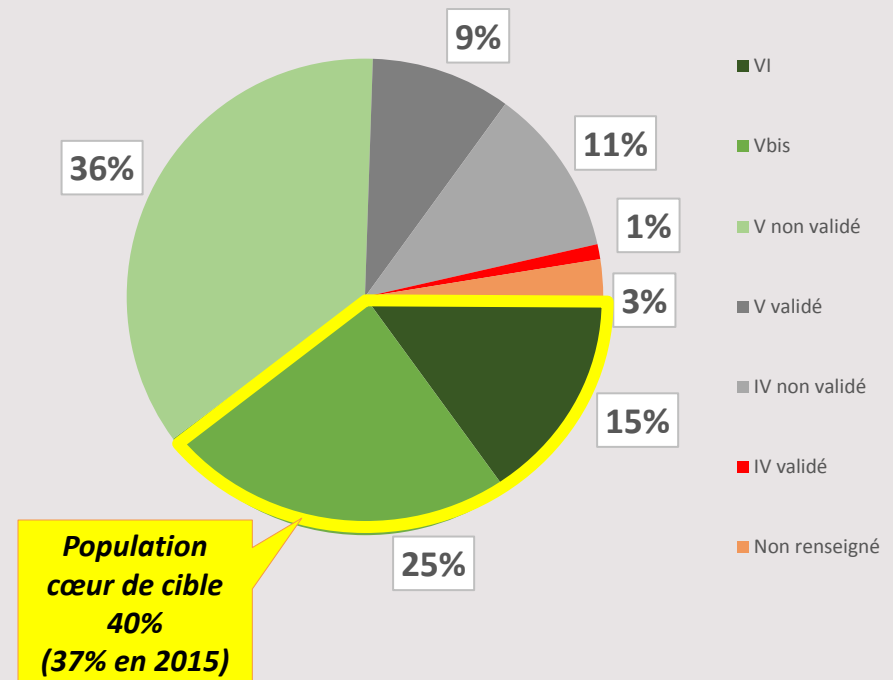
**Emploi
durable
ou
formation
qualifiante**

Coût moyen d'un volontaire admis, 24 500 euros, comprenant son hébergement, sa nourriture, son habillement, sa couverture sociale, la prise en charge de sa formation et de son accompagnement à l'élaboration et à la mise en œuvre de son projet professionnel, et son allocation mensuelle de 300 € (dont 90 € capitalisés pour sa sortie)

Une priorité : les jeunes les plus en difficulté

- ❖ **29% des jeunes recrutés sont issus des Quartiers Politique de la Ville (QPV) en 2016** : stabilité par rapport à 2015, les moyens d'action en place pour progresser en 2017
- ❖ **Un resserrement du recrutement en faveur des jeunes les moins qualifiés** : en 2016, **40% des jeunes admis** sont sortis en cours de 1er cycle de l'enseignement secondaire (de la 6e à la 3e), ou ont abandonné en cours de CAP ou BEP avant l'année terminale, **contre 37% en 2015**
- ❖ **La moyenne d'âge est de 19 ans** : plus des deux tiers des volontaires sont âgés de 20 ans ou moins
- ❖ **40% des volontaires entrent dans notre dispositif suite à des recommandations de proches** ; 24% sont orientés par une mission locale ou une agence Pôle emploi ; près de 10% sont orientés lors de la JDC (Journée Défense et Citoyenneté)

Répartition des niveaux d'étude à l'entrée en 2016

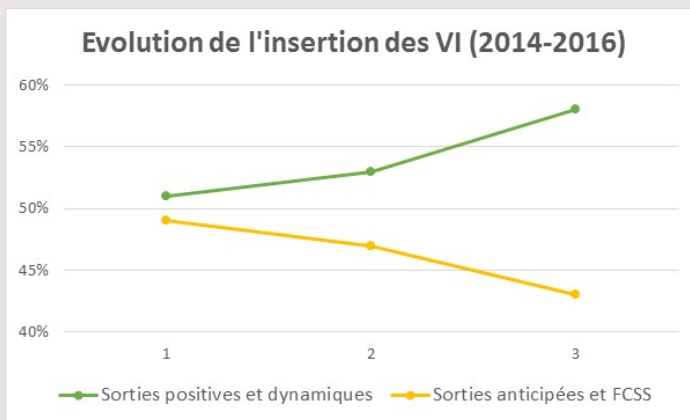


Une insertion réussie dès la sortie du dispositif pour plus de 52% des volontaires intégrés en 2016

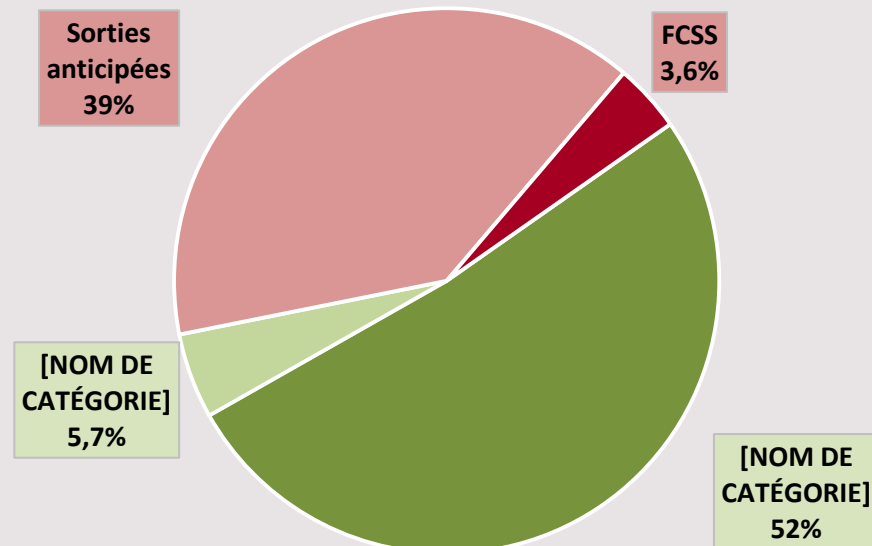
L'EPIDE offre un accès privilégié à l'emploi durable et à la formation qualifiante ou diplômante : 52,2% des volontaires intégrés ont été insérés en 2016

- ❖ 55% d'entre eux ont été insérés en emploi
- ❖ 45% ont intégré une formation qualifiante
- ❖ A ces sorties positives s'ajoutent 6% de sorties dynamiques

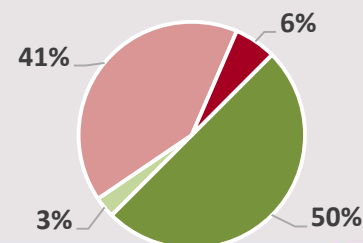
Parmi les jeunes qui ont suivi l'ensemble de ce parcours exigeant vers l'emploi (c'est-à-dire hors sorties anticipées), ils sont 85% à quitter l'établissement en sortie positive (emploi de plus de 2 mois ou formation qualifiante).



Structure des sorties des volontaires en 2016



Structure des sorties des volontaires en 2015



Un établissement pour l'insertion en développement

- ❖ **10 ans d'expérience** : création en août 2005
- ❖ **2655 places en mars 2017** (+ 570 places entre juin 2015 et juin 2016, soit + 27% des capacités d'accueil)
- ❖ **19 centres EPIDE en avril 2017** avec l'ouverture du centre de Toulouse, soit **2715 places à partir d'avril** (soit 60 places, puis 150 places à la cible : 2018)
- ❖ **3 500 volontaires** de 18 à 25 ans admis par an, dont plus d'un 1/4 de femmes
- ❖ Près de **1 100 agents**

